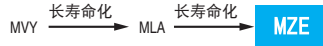


ALCHIP™-MZE 系列



- 低阻抗、保证 105°C 7,000 ~ 8,000 小时。
- 额定电压：6.3 ~ 50V。
- 静电容量：10 ~ 470 μF。
- 对应薄型电源设备的长寿命化、高信赖性。

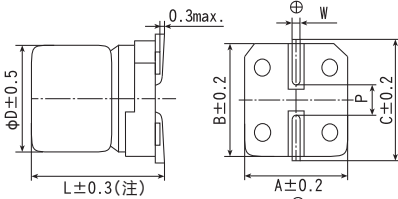


规格表

项 目	性 能	
工作温度范围	-25~+105°C	
额定电压范围	6.3~50V _{dc}	
静电容量容许差	±20%(M) (20°C、120Hz)	
漏电流	I ≤ 0.01CV 或者 3 μA 中任意一个较大值 I: 漏电流 (μA)、C: 静电容量 (μF)、额定电压 (V _{dc}) (20°C、2分值)	
损失角正切值 (tan δ)	额定电压 (V _{dc})	6.3V 10V 16V 25V 35V 50V
	tan δ (Max.)	0.32 0.28 0.26 0.16 0.14 0.14 (20°C、120Hz)
温度特性 (阻抗比 Max右表值)	额定电压 (V _{dc})	6.3V 10V 16V 25V 35V 50V
	Z(-10°C) / Z(+20°C)	4 3 2 2 2 2 (120Hz)
耐久性	在105°C环境中, 连续加载规定时间的额定电压后, 待温度恢复到20°C进行测量时, 应满足以下要求。	
	规定时间	E73、F73: 7,000小时 F90~JA0: 8,000小时
	静电容量变化率	≤ 初始值的±30%
	损失角正切值	≤ 初始规格值的300%
	漏电流	≤ 初始规格值
高温无负荷特性	在105°C环境中, 无负荷放置1,000小时后待温度恢复到20°C, 进行试验前处理 (JIS C 5101-4 4.1项) 后进行测量时, 应满足以下要求。	
	静电容量变化率	≤ 初始值的±30%
	损失角正切值	≤ 初始规格值的300%
	漏电流	≤ 初始规格值

尺寸图 (CE32 形) [mm]

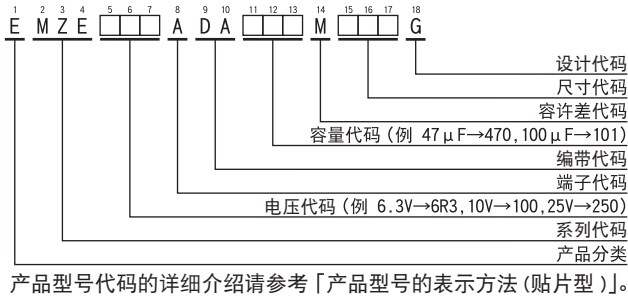
● 端子代码：A



(注) HA0、JA0为L±0.5

尺寸代码	D	L	A	B	C	W	P
E73	5	7.0	5.3	5.3	5.9	0.5~0.8	1.4
F73	6.3	7.0	6.6	6.6	7.2	0.5~0.8	1.9
F90	6.3	8.7	6.6	6.6	7.2	0.5~0.8	1.9
HA0	8	10.0	8.3	8.3	9.0	0.7~1.1	3.1
JA0	10	10.0	10.3	10.3	11.0	0.7~1.1	4.5

产品型号体系



产品型号代码的详细介绍请参考「产品型号表示方法 (贴片型)」。

标示

标示例 16V47 μF



● 产品的额定电压标示

额定电压 (V _{dc})	6.3	10	16	25	35	50
标示符号	j	A	C	E	V	H

标准品一览表

VV (V _{dc})	Cap (μF)	尺寸代码	阻抗 (Ω _{max} /20°C、100kHz)	额定纹波电流 (mA _{rms} /105°C、100kHz)	产品型号	VV (V _{dc})	Cap (μF)	尺寸代码	阻抗 (Ω _{max} /20°C、100kHz)	额定纹波电流 (mA _{rms} /105°C、100kHz)	产品型号	
6.3	47	E73	2.2	95	EMZE6R3ADA470ME73G	25	33	F73	1.1	140	EMZE250ADA330MF73G	
	100	F73	1.1	140	EMZE6R3ADA101MF73G		47	F73	1.1	140	EMZE250ADA470MF73G	
	220	F90	1.0	230	EMZE6R3ADA221MF90G		100	F90	1.0	230	EMZE250ADA101MF90G	
	330	F90	1.0	230	EMZE6R3ADA331MF90G		220	HA0	0.22	600	EMZE250ADA221MHA0G	
	470	HA0	0.22	600	EMZE6R3ADA471MHA0G		330	JA0	0.16	850	EMZE250ADA331MJA0G	
10	33	E73	2.2	95	EMZE100ADA330ME73G	35	10	E73	2.2	95	EMZE350ADA100ME73G	
	150	F73	1.1	140	EMZE100ADA151MF73G		10	F73	1.1	140	EMZE350ADA100MF73G	
16	22	E73	2.2	95	EMZE160ADA220ME73G		22	E73	2.2	95	EMZE350ADA220ME73G	
	47	F73	1.1	140	EMZE160ADA470MF73G		22	F73	1.1	140	EMZE350ADA220MF73G	
	100	F73	1.1	140	EMZE160ADA101MF73G		33	F90	1.0	230	EMZE350ADA330MF90G	
	150	F90	1.0	230	EMZE160ADA151MF90G		47	F90	1.0	230	EMZE350ADA470MF90G	
	220	F90	1.0	230	EMZE160ADA221MF90G		100	HA0	0.22	600	EMZE350ADA101MHA0G	
	330	HA0	0.22	600	EMZE160ADA331MHA0G		220	JA0	0.16	850	EMZE350ADA221MJA0G	
25	470	JA0	0.16	850	EMZE160ADA471MJA0G		50	47	HA0	0.53	350	EMZE500ADA470MHA0G
	22	E73	2.2	95	EMZE250ADA220ME73G			100	JA0	0.35	670	EMZE500ADA101MJA0G