

ALCHIP™-MVL 系列

- 表面安装
- 长寿命
- 耐清洗
- RoHS指令适应品



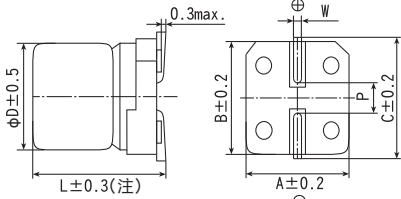
- 保证 105°C 3,000 ~ 5,000 小时。
- 最适合用于要求长寿命的连续运转设备、工业设备等

规格表

项 目	性 能	
工作温度范围	-40~+105°C	
额定电压范围	6.3~50V <sub>dc</sub>	
静电容量容许差	±20%(M) (20°C、120Hz)	
漏电流	I ≤ 0.03CV 或者 4 μA 中任意一个较大值 I: 漏电流 (μA)、C: 静电容量 (μF)、额定电压 (V <sub>dc</sub> ) (20°C、2分値)	
损失角正切值 (tan δ)	额定电压 (V <sub>dc</sub> )	6.3V 10V 16V 25V 35V 50V tan δ (max.) 0.28 0.24 0.20 0.16 0.13 0.12 (20°C、120Hz)
温度特性 (阻抗比 Max右表值)	额定电压 (V <sub>dc</sub> )	6.3V 10V 16V 25V 35V 50V Z(-25°C) / Z(+20°C) 4 3 2 2 2 2 Z(-40°C) / Z(+20°C) 10 7 5 3 3 3 (120Hz)
耐久性	在105°C环境中, 连续加载规定时间的额定电压3,000小时后 (HA0、JA0尺寸为5,000小时), 待温度恢复到20°C后进行测量时, 应满足以下要求。 静电容量变化率 ≤ 初始值的±30% 损失角正切值 ≤ 初始规格值的300% 漏电流 ≤ 初始规格值	
高温无负荷特性	在105°C环境中, 无负荷放置1,000小时后待温度恢复到20°C, 进行试验前处理 (JIS C 5101-4 4.1项) 后进行测量时, 应满足以下要求。 静电容量变化率 ≤ 初始值的±30% 损失角正切值 ≤ 初始规格值的300% 漏电流 ≤ 初始规格值	

尺寸图 (CE32形) [mm]

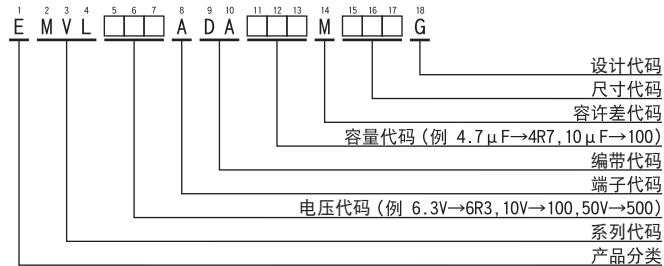
● 端子代码: A



(注) HA0~JA0为L±0.5

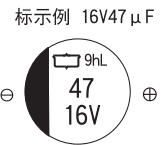
尺寸代码	D	L	A	B	C	W	P
D60	4	5.7	4.3	4.3	5.1	0.5~0.8	1.0
E60	5	5.7	5.3	5.3	5.9	0.5~0.8	1.4
F60	6.3	5.7	6.6	6.6	7.2	0.5~0.8	1.9
F80	6.3	7.7	6.6	6.6	7.2	0.5~0.8	1.9
HA0	8	10.0	8.3	8.3	9.0	0.7~1.1	3.1
JA0	10	10.0	10.3	10.3	11.0	0.7~1.1	4.5

产品型号体系



产品型号代码的详细介绍请参考「产品型号的表示方法(贴片型)」。

标示



标准品一览表

WV (V <sub>dc</sub> )	Cap (μF)	尺寸代码	tan δ	额定纹波电流 (mA <sub>RMS</sub> /105°C, 120Hz)	产品型号
6.3	22	D60	0.28	22	EMVL6R3ADA220MD60G
	47	E60	0.28	36	EMVL6R3ADA470ME60G
	100	F60	0.28	60	EMVL6R3ADA101MF60G
	220	F80	0.28	101	EMVL6R3ADA221MF80G
	330	HA0	0.28	160	EMVL6R3ADA331MHA0G
	1,000	JA0	0.28	313	EMVL6R3ADA102MJA0G
10	33	E60	0.24	35	EMVL100ADA330ME60G
	220	HA0	0.24	141	EMVL100ADA221MHA0G
	10	D60	0.20	18	EMVL160ADA100MD60G
16	22	E60	0.20	30	EMVL160ADA220ME60G
	47	F60	0.20	50	EMVL160ADA470MF60G
	100	F80	0.20	81	EMVL160ADA101MF80G
	470	JA0	0.20	254	EMVL160ADA471MJA0G
	25	33	F60	0.16	48
47		F80	0.16	63	EMVL250ADA470MF80G
100		HA0	0.16	116	EMVL250ADA101MHA0G
330		JA0	0.16	238	EMVL250ADA331MJA0G
35	4.7	D60	0.13	15	EMVL350ADA4R7MD60G
	10	E60	0.13	25	EMVL350ADA100ME60G
	22	F60	0.13	42	EMVL350ADA220MF60G
	33	F80	0.13	57	EMVL350ADA330MF80G
	220	JA0	0.13	216	EMVL350ADA221MJA0G
	1.0	D60	0.12	6.2	EMVL500ADA1R0MD60G
50	2.2	D60	0.12	11	EMVL500ADA2R2MD60G
	3.3	D60	0.12	14	EMVL500ADA3R3MD60G
	4.7	E60	0.12	19	EMVL500ADA4R7ME60G
	10	F60	0.12	30	EMVL500ADA100MF60G
	22	F80	0.12	49	EMVL500ADA220MF80G
	33	HA0	0.12	77	EMVL500ADA330MHA0G
	47	HA0	0.12	92	EMVL500ADA470MHA0G
	100	JA0	0.12	151	EMVL500ADA101MJA0G