

ALCHIP™-MVJ 系列

- 表面安装
- 长寿命
- 耐清洗
- RoHS指令适应品



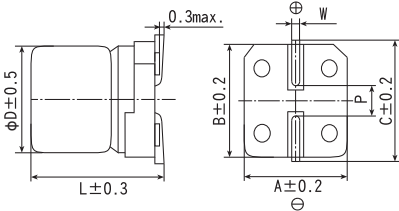
- 保证 105°C 2,000 小时。
- 额定电压：6.3~50V_{dc}。
- 产品尺寸：φ4×5.7L ~ φ6.3×5.7L

规格表

项目	性能						
工作温度范围	-40~+105°C						
额定电压范围	6.3~50V _{dc}						
静电容量容许差	±20%(M) (20°C、120Hz)						
漏电流	I ≤ 0.01CV 或者 3μA 中任意一个较大值 I: 漏电流 (μA)、C: 静电容量 (μF)、V _{dc} : 额定电压 (V _{dc}) (20°C、2分值)						
损失角正切值 (tan δ)	额定电压 (V _{dc})	6.3V	10V	16V	25V	35V	50V
	tan δ (Max.)	0.30	0.24	0.20	0.16	0.14	0.12
温度特性 (阻抗比 Max右表值)	额定电压 (V _{dc})	6.3V	10V	16V	25V	35V	50V
	Z(-25°C) / Z(+20°C)	4	3	2	2	2	2
	Z(-40°C) / Z(+20°C)	12	8	6	4	3	3
耐久性	在105°C环境中, 连续加载额定电压2,000小时后, 待温度恢复到20°C进行测量时, 应满足以下要求。						
	额定电压 (V _{dc})	6.3V _{dc}		10、16V _{dc}		25~50V _{dc}	
	静电容量变化率	≤ 初始值的±30%		≤ 初始值的±25%		≤ 初始值的±20%	
	损失角正切值	≤ 初始规格值的300%		≤ 初始规格值的300%		≤ 初始规格值的200%	
	漏电流	≤ 初始规格值		≤ 初始规格值		≤ 初始规格值	
高温无负荷特性	在105°C环境中, 无负荷放置1,000小时后待温度恢复到20°C, 进行试验前处理 (JIS C 5101-4 4.1项) 后进行测量时, 应满足以下要求。						
	额定电压 (V _{dc})	6.3V _{dc}		10、16V _{dc}		25~50V _{dc}	
	静电容量变化率	≤ 初始值的±30%		≤ 初始值的±25%		≤ 初始值的±20%	
	损失角正切值	≤ 初始规格值的300%		≤ 初始规格值的300%		≤ 初始规格值的200%	
	漏电流	≤ 初始规格值		≤ 初始规格值		≤ 初始规格值	

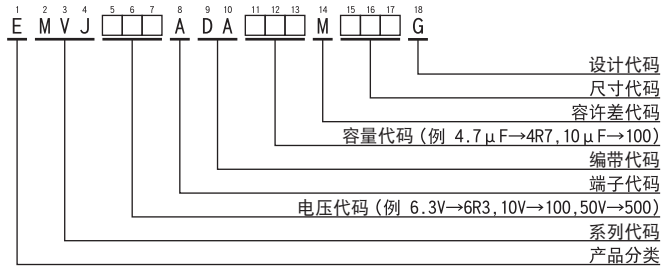
尺寸图 (CE32 形) [mm]

● 端子代码：A



尺寸代码	D	L	A	B	C	W	P
D60	4	5.7	4.3	4.3	5.1	0.5~0.8	1.0
E60	5	5.7	5.3	5.3	5.9	0.5~0.8	1.4
F60	6.3	5.7	6.6	6.6	7.2	0.5~0.8	1.9

产品型号体系



产品型号代码的详细介绍请参考「产品型号的表示方法 (贴片型)」。

标示

标示例 6.3V100μF



标准品一览表

WV (V _{dc})	Cap (μF)	尺寸代码	tan δ	额定纹波电流 (mA _{rms} /105°C, 120Hz)	产品型号
6.3	22	D60	0.30	21	EMVJ6R3ADA220MD60G
	47	E60	0.30	36	EMVJ6R3ADA470ME60G
	100	F60	0.30	56	EMVJ6R3ADA101MF60G
10	33	E60	0.24	34	EMVJ100ADA330ME60G
16	10	D60	0.20	16	EMVJ160ADA100MD60G
	22	E60	0.20	30	EMVJ160ADA220ME60G
	47	F60	0.20	48	EMVJ160ADA470MF60G
25	33	F60	0.16	45	EMVJ250ADA330MF60G
35	4.7	D60	0.14	15	EMVJ350ADA4R7MD60G
	10	E60	0.14	25	EMVJ350ADA100ME60G
	22	F60	0.14	40	EMVJ350ADA220MF60G
50	1.0	D60	0.12	5.6	EMVJ500ADA1R0MD60G
	2.2	D60	0.12	10	EMVJ500ADA2R2MD60G
	3.3	D60	0.12	14	EMVJ500ADA3R3MD60G
	4.7	E60	0.12	19	EMVJ500ADA4R7ME60G
	10	F60	0.12	29	EMVJ500ADA100MF60G