

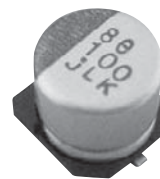
New!

ALCHIP™-MLK 系列

- 表面安装
- 耐清洗
- 长寿命
- RoHS指令适应品

- 高度 6.1mm、保证 105°C 5,000 小时。
- 额定电压：6.3 ~ 35V。
- 静电容量：4.7 ~ 100 μF。
- 对应小型·薄型组件的高密度表面安装。

MVL 长寿化 → MLK

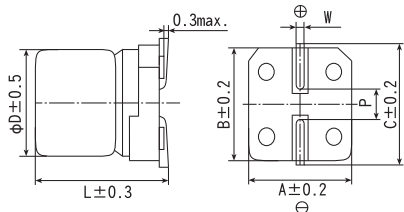


规格表

项目	性能	
工作温度范围	-25~+105°C	
额定电压范围	6.3~35V <sub>dc</sub>	
静电容量容许差	±20%(M) (20°C、120Hz)	
漏电流	I ≤ 0.03CV 或者 4 μA 中任意一个较大值 I: 漏电流 (μA)、C: 静电容量 (μF)、额定电压 (V <sub>dc</sub> ) (20°C、2分値)	
损失角正切值 (tan δ)	额定电压 (V <sub>dc</sub> )	6.3V 10V 16V 25V 35V tan δ (Max.) 0.32 0.28 0.26 0.16 0.14 (20°C、120Hz)
温度特性 (阻抗比 Max右表値)	额定电压 (V <sub>dc</sub> )	6.3V 10V 16V 25V 35V Z(-10°C) / Z(+20°C) 4 3 2 2 2 (120Hz)
耐久性	在105°C环境中, 连续加载额定电压5,000小时后, 待温度恢复到20°C进行测量时, 应满足以下要求。 静电容量变化率 ≤ 初始值的±30% 损失角正切值 ≤ 初始规格值的300% 漏电流 ≤ 初始规格值	
高温无负荷特性	在105°C环境中, 无负荷放置1,000小时后待温度恢复到20°C, 进行试验前处理 (JIS C 5101-4 4.1项) 后进行测量时, 应满足以下要求。 静电容量变化率 ≤ 初始值的±30% 损失角正切值 ≤ 初始规格值的300% 漏电流 ≤ 初始规格值	

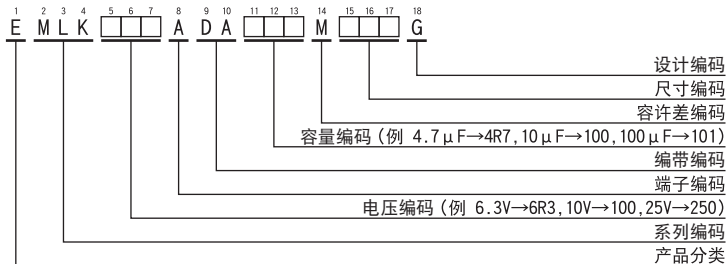
尺寸图 (CE32 形) [mm]

● 端子编码: A



尺寸编码	D	L	A	B	C	W	P
E61	5	5.8	5.3	5.3	5.9	0.5~0.8	1.4
F61	6.3	5.8	6.6	6.6	7.2	0.5~0.8	1.9

产品型号体系



产品型号编码的详细内容请参照「产品型号表示方法(贴片型)」

标示

标示例 35V10 μF



额定电压编码

额定电压(V <sub>dc</sub> )	6.3	10	16	25	35
标示编码	j	A	C	E	V

标准品一览表

WV(V <sub>dc</sub> )	Cap (μF)	尺寸编码	tan δ	额定纹波电流 (mA <sub>rms</sub> /105°C、120Hz)	产品型号
6.3	47	E61	0.32	36	EMLK6R3ADA470ME61G
	100	F61	0.32	60	EMLK6R3ADA101MF61G
10	33	E61	0.28	35	EMLK100ADA330ME61G
	22	E61	0.26	30	EMLK160ADA220ME61G
16	47	F61	0.26	50	EMLK160ADA470MF61G
	33	F61	0.16	48	EMLK250ADA330MF61G
35	4.7	E61	0.14	19	EMLK350ADA4R7ME61G
	10	E61	0.14	25	EMLK350ADA100ME61G
	10	F61	0.14	30	EMLK350ADA100MF61G
	22	F61	0.14	42	EMLK350ADA220MF61G