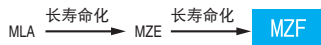


New!

ALCHIP™-MZF 系列

- 表面安装
- 低 Z
- 耐清洗
- 长寿命
- RoHS指令适应品



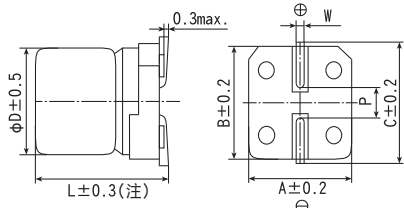
- 低阻抗、保证 105°C 10,000 小时。
- 额定电压：6.3 ~ 50V。
- 静电容量：10 ~ 470  $\mu\text{F}$ 。
- 对应薄型电源设备的长寿命化、高信赖性。

规格表

项目	性能						
工作温度范围	-25~+105°C						
额定电压范围	6.3~50V <sub>dc</sub>						
静电容量容许差	±20%(M) (20°C、120Hz)						
漏电流	I=0.01CV或者3 $\mu\text{A}$ 中任意一个较大值 I: 漏电流 ( $\mu\text{A}$ )、C: 静电容量 ( $\mu\text{F}$ )、额定电压 (V <sub>dc</sub> ) (20°C、2分值)						
损失角正切值 (tan $\delta$ )	额定电压 (V <sub>dc</sub> )	6.3V	10V	16V	25V	35V	50V
	tan $\delta$ (Max.)	0.32	0.28	0.26	0.16	0.14	0.14
温度特性 (阻抗比 Max右表值)	额定电压 (V <sub>dc</sub> )	6.3V	10V	16V	25V	35V	50V
	Z(-10°C) / Z(+20°C)	4	3	2	2	2	2
耐久性	在105°C环境中, 连续加载额定电压10,000小时后、待温度恢复到20°C进行测量时, 应满足以下要求。						
	静电容量变化率	≤初始值的±30%					
	损失角正切值	≤初始规格值的300%					
	漏电流	≤初始规格值					
高温无负荷特性	在105°C环境中, 无负荷放置1,000小时后待温度恢复到20°C, 进行试验前处理 (JIS C 5101-4 4.1项) 后进行测量时, 应满足以下要求。						
	静电容量变化率	≤初始值的±30%					
	损失角正切值	≤初始规格值的300%					
	漏电流	≤初始规格值					

尺寸图 (CE32形) [mm]

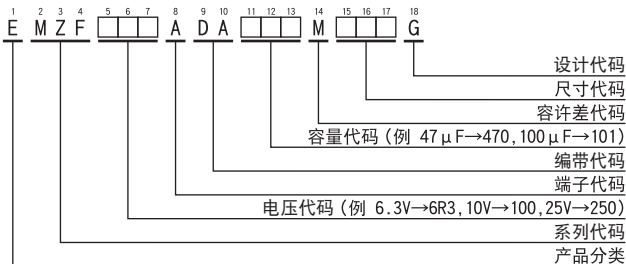
●端子代码:A



(注) HA0、JA0为L±0.5

尺寸代码	D	L	A	B	C	W	P
E73	5	7.0	5.3	5.3	5.9	0.5~0.8	1.4
F73	6.3	7.0	6.6	6.6	7.2	0.5~0.8	1.9
F90	6.3	8.7	6.6	6.6	7.2	0.5~0.8	1.9
HA0	8	10.0	8.3	8.3	9.0	0.7~1.1	3.1
JA0	10	10.0	10.3	10.3	11.0	0.7~1.1	4.5

产品型号体系



产品型号代码的详细介绍请参考「产品型号的表示方法(贴片型)」。

标示

标示例 16V47 $\mu\text{F}$



●产品的额定电压标示

额定电压(V <sub>dc</sub> )	6.3	10	16	25	35	50
标示符号	j	A	C	E	V	H

标准品一览表

WV (V <sub>dc</sub> )	Cap ( $\mu\text{F}$ )	尺寸代码	阻抗 ( $\Omega_{\text{max}}/20^\circ\text{C}$ 、100kHz)	额定纹波电流 (mA <sub>RMS</sub> /105°C、100kHz)	产品型号	WV (V <sub>dc</sub> )	Cap ( $\mu\text{F}$ )	尺寸代码	阻抗 ( $\Omega_{\text{max}}/20^\circ\text{C}$ 、100kHz)	额定纹波电流 (mA <sub>RMS</sub> /105°C、100kHz)	产品型号
6.3	47	E73	2.2	95	EMZF6R3ADA470ME73G	25	33	F73	1.1	140	EMZF250ADA330MF73G
	100	F73	1.1	140	EMZF6R3ADA101MF73G		47	F73	1.1	140	EMZF250ADA470MF73G
	220	F90	1.0	230	EMZF6R3ADA221MF90G		100	F90	1.0	230	EMZF250ADA101MF90G
	330	F90	1.0	230	EMZF6R3ADA331MF90G		220	HA0	0.22	600	EMZF250ADA221MHA0G
	470	HA0	0.22	600	EMZF6R3ADA471MHA0G		330	JA0	0.16	850	EMZF250ADA331MJA0G
10	33	E73	2.2	95	EMZF100ADA330ME73G	35	10	E73	2.2	95	EMZF350ADA100ME73G
	150	F73	1.1	140	EMZF100ADA151MF73G		10	F73	1.1	140	EMZF350ADA100MF73G
16	22	E73	2.2	95	EMZF160ADA220ME73G		22	E73	2.2	95	EMZF350ADA220ME73G
	47	F73	1.1	140	EMZF160ADA470MF73G		22	F73	1.1	140	EMZF350ADA220MF73G
	100	F73	1.1	140	EMZF160ADA101MF73G		33	F90	1.0	230	EMZF350ADA330MF90G
	150	F90	1.0	230	EMZF160ADA151MF90G		47	F90	1.0	230	EMZF350ADA470MF90G
	220	F90	1.0	230	EMZF160ADA221MF90G		100	HA0	0.22	600	EMZF350ADA101MHA0G
	330	HA0	0.22	600	EMZF160ADA331MHA0G		220	JA0	0.16	850	EMZF350ADA221MJA0G
	470	JA0	0.16	850	EMZF160ADA471MJA0G		50	47	HA0	0.53	350
25	22	E73	2.2	95	EMZF250ADA220ME73G			100	JA0	0.35	670