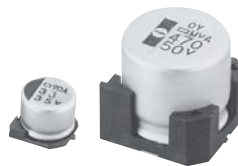


ALCHIP™-MVA系列



4 ~ 63V_{dc}

MVA → MVE
105℃化



- 额定电压 4V ~ 450V。
- 保证 85℃ 2,000 小时、标准品。
- 产品尺寸：φ4×5.2L ~ φ18×21.5L。
- 可对应小型、薄型设备的高密度表面安装。

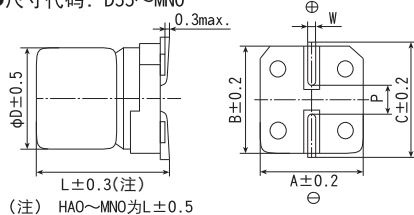
规格表

项目	性能														
工作温度范围	-40~+85℃														
额定电压范围	4~450V _{dc}														
静电容量容许差	±20%(M) (20℃、120Hz)														
漏电流	额定电压 (V _{dc})	4~100V										160~450V			
	D55~JA0	I ≤ 0.01CV 或者 3μA 中任意一个较大值 (2分值)										—			
	KE0~MNO	I ≤ 0.03CV 或者 4μA 中任意一个较大值 (1分值)										I ≤ 0.04CV + 100μA (1分值)			
I: 漏电流 (μA)、C: 静电容量 (μF)、额定电压 (V _{dc}) (20℃)															
损失角正切值 (tan δ)	额定电压 (V _{dc})	4V	6.3V	10V	16V	25V	35V	50V	63V	100V	160~250V	400~450V			
	tan δ (Max.)	D55~JA0	0.42	0.35	0.30	0.26	0.16	0.14	0.12	0.12	0.12	—	—		
	KE0~MNO	—	0.38	0.34	0.30	0.26	0.22	0.18	0.14	0.10	0.20	—	0.25		
但是, 超过1,000μF的每增加1,000μF则tan δ设定增加0.02。 (20℃、120Hz)															
温度特性 (阻抗比 Max右表值)	额定电压 (V _{dc})	4V	6.3V	10V	16V	25V	35V	50V	63V	100V	160~250V	400~450V			
	D55~JA0	Z(-25℃) / Z(+20℃)	7	4	3	2	2	2	2	2	3	—	—		
		Z(-40℃) / Z(+20℃)	17	10	8	6	4	3	3	3	4	—	—		
	KE0~MNO	Z(-25℃) / Z(+20℃)	—	5	4	3	2	2	2	2	2	3	6		
Z(-40℃) / Z(+20℃)		—	12	10	8	5	4	3	3	3	6	10	(120Hz)		
耐久性	在85℃环境中, 连续加载额定电压2,000小时后, 待温度恢复到20℃进行测量时, 应满足以下要求。														
	尺寸代码	D55~JA0			D55~JA0				KE0~MNO						
	额定电压 (V _{dc})	4、6.3V			10~100V				6.3~450V						
	静电容量变化率	≤初始值的±30%			≤初始值的±20%				≤初始值的±20%						
	损失角正切值	≤初始规格值的200%			≤初始规格值的200%				≤初始规格值的200%						
	漏电流	≤初始规格值			≤初始规格值				≤初始规格值						
高温无负荷特性	在85℃环境中, 无负荷放置1,000小时待温度恢复到20℃, 进行试验前处理 (JIS C 5101-4 4.1项) 后进行测量时应满足以下要求。														
	尺寸代码	D55~JA0			D55~JA0				KE0~MNO						
	额定电压 (V _{dc})	4、6.3V			10~100V				6.3~450V						
	静电容量变化率	≤初始值的±30%			≤初始值的±20%				≤初始值的±20%						
	损失角正切值	≤初始规格值的200%			≤初始规格值的200%				≤初始规格值的200%						
	漏电流	≤初始规格值			≤初始规格值				≤初始规格值						

尺寸图 (CE32形) [mm]

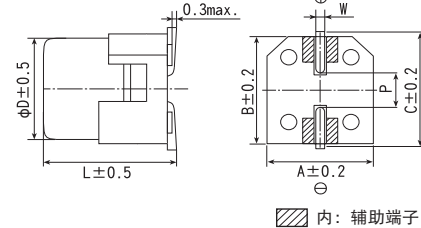
●端子代码: A

●尺寸代码: D55~MNO



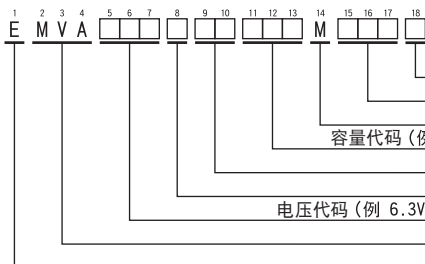
●端子代码: G

●尺寸代码: LHO~MNO (带辅助端子)



尺寸代码	D	L	A	B	C	W	P
D55	4	5.2	4.3	4.3	5.1	0.5~0.8	1.0
E55	5	5.2	5.3	5.3	5.9	0.5~0.8	1.4
F55	6.3	5.2	6.6	6.6	7.2	0.5~0.8	1.9
F80	6.3	7.7	6.6	6.6	7.2	0.5~0.8	1.9
HA0	8	10.0	8.3	8.3	9.0	0.7~1.1	3.1
JA0	10	10.0	10.3	10.3	11.0	0.7~1.1	4.5
KE0	12.5	13.5	13.0	13.0	13.7	1.0~1.3	4.2
KG5	12.5	16.0	13.0	13.0	13.7	1.0~1.3	4.2
LHO	16	16.5	17.0	17.0	18.0	1.0~1.3	6.5
LNO	16	21.5	17.0	17.0	18.0	1.0~1.3	6.5
MHO	18	16.5	19.0	19.0	20.0	1.0~1.3	6.5
MNO	18	21.5	19.0	19.0	20.0	1.0~1.3	6.5

产品型号体系



标示

标示例 (D55~JA0)
16V47μF



标示例 (KE0~MNO)
25V1,000μF



产品型号代码的详细介绍请参考「产品型号的表示方法(贴片型)」。

