

## ALCHIP™-MLA 系列

- 表面安装
- 长寿命
- 低 Z
- RoHS指令适应品
- 耐清洗



MVY → 长寿命化 → **MLA**

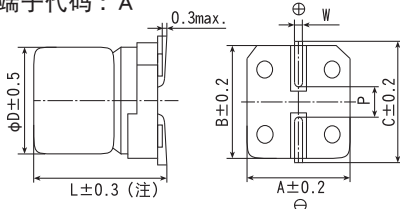
- 低阻抗、保证 105°C 3,000 小时。
- 额定电压：6.3 ~ 50V、静电容量：10 ~ 1,000 μF
- 产品尺寸：φ5×5.8L ~ φ10×10L
- 最适合应用于要求长寿命且低阻抗的连续运转设备或工业设备等

### 规格表

项 目	性 能								
工作温度范围	-40~+105°C								
额定电压范围	6.3~50V <sub>dc</sub>								
静电容量容许差	±20%(M) (20°C、120Hz)								
漏电流	I ≤ 0.01CV 或者 3μA 中任意一个较大值 I: 漏电流 (μA)、C: 静电容量 (μF)、V <sub>dc</sub> : 额定电压 (V <sub>dc</sub> ) (20°C、2分值)								
损失角正切值 (tan δ)	额定电压 (V <sub>dc</sub> )	6.3V	10V	16V	25V	35V	50V	(20°C、120Hz)	
	tan δ (Max.)	E61~F61	0.28	0.24	0.22	0.16	0.13		0.12
		F80	0.32	0.27	0.24	0.16	0.13		0.12
	HA0~JA0	0.28	0.24	0.22	0.16	0.13	0.12	(20°C、120Hz)	
温度特性 (阻抗比 Max右表值)	额定电压 (V <sub>dc</sub> )	6.3V	10V	16V	25V	35V	50V	(120Hz)	
	Z(-25°C) / Z(+20°C)	4	3	2	2	2	2		
	Z(-40°C) / Z(+20°C)	10	7	5	3	3	3		
耐久性	在105°C环境中，连续加载额定电压3,000小时后、待温度恢复到20°C进行测量时，应满足以下要求。								
	静电容量变化率	≤ 初始值的 ±30%							
	损失角正切值	≤ 初始规格值的300%							
	漏电流	≤ 初始规格值							
高温无负荷特性	在105°C环境中，无负荷放置1,000小时后待温度恢复到20°C，进行试验前处理 (JIS C 5101-4 4.1项) 后进行测量时，应满足以下要求。								
	静电容量变化率	≤ 初始值的 ±30%							
	损失角正切值	≤ 初始规格值的300%							
	漏电流	≤ 初始规格值							

### 尺寸图 (CE32 形) [mm]

● 端子代码：A



(注) HA0、JA0为L±0.5

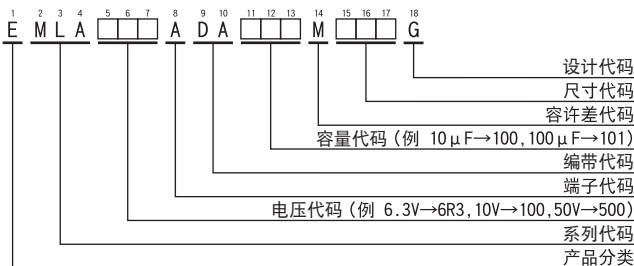
尺寸代码	D	L	A	B	C	W	P
E61	5	5.8	5.3	5.3	5.9	0.5~0.8	1.4
F61	6.3	5.8	6.6	6.6	7.2	0.5~0.8	1.9
F80	6.3	7.7	6.6	6.6	7.2	0.5~0.8	1.9
HA0	8	10.0	8.3	8.3	9.0	0.7~1.1	3.1
JA0	10	10.0	10.3	10.3	11.0	0.7~1.1	4.5

### 标示

标示例 16V100 μF



### 产品型号体系



产品型号代码的详细介绍请参考「产品型号表示方法(贴片型)」。

### 产品的额定电压标示

额定电压 (V <sub>dc</sub> )	标示符号
6.3	j
10	A
16	C
25	E
35	V
50	H

◆标准品一览表

WV (Vdc)	Cap (μF)	尺寸代码	tan δ	阻抗 (Ωmax/20℃, 100kHz)	额定纹波电流 (mA <sub>rms</sub> /105℃, 100kHz)	产品型号	WV (Vdc)	Cap (μF)	尺寸代码	tan δ	阻抗 (Ωmax/20℃, 100kHz)	额定纹波电流 (mA <sub>rms</sub> /105℃, 100kHz)	产品型号	
6.3	47	E61	0.28	1.30	95	EMLA6R3ADA470ME61G	25	33	F61	0.16	0.70	140	EMLA250ADA330MF61G	
	100	F61	0.28	0.70	140	EMLA6R3ADA101MF61G		47	F61	0.16	0.70	140	EMLA250ADA470MF61G	
	150	F61	0.28	0.70	140	EMLA6R3ADA151MF61G		47	F80	0.16	0.70	230	EMLA250ADA470MF80G	
	220	F80	0.32	0.70	230	EMLA6R3ADA221MF80G		100	F80	0.16	0.70	230	EMLA250ADA101MF80G	
	330	F80	0.32	0.70	230	EMLA6R3ADA331MF80G		100	HA0	0.16	0.16	600	EMLA250ADA101MHA0G	
	330	HA0	0.28	0.16	600	EMLA6R3ADA331MHA0G		150	HA0	0.16	0.16	600	EMLA250ADA151MHA0G	
	470	HA0	0.28	0.16	600	EMLA6R3ADA471MHA0G		220	HA0	0.16	0.16	600	EMLA250ADA221MHA0G	
	1,000	JA0	0.28	0.08	850	EMLA6R3ADA102MJA0G		330	HA0	0.16	0.16	600	EMLA250ADA331MHA0G	
10	33	E61	0.24	1.30	95	EMLA100ADA330ME61G	35	330	JA0	0.16	0.08	850	EMLA250ADA331MJA0G	
	47	F61	0.24	0.70	140	EMLA100ADA470MF61G		470	JA0	0.16	0.08	850	EMLA250ADA471MJA0G	
	100	F61	0.24	0.70	140	EMLA100ADA101MF61G		50	10	E61	0.13	1.30	95	EMLA350ADA100ME61G
	150	F61	0.24	0.70	140	EMLA100ADA151MF61G			22	F61	0.13	0.70	140	EMLA350ADA220MF61G
	220	F80	0.27	0.70	230	EMLA100ADA221MF80G			33	F61	0.13	0.70	140	EMLA350ADA330MF61G
	220	HA0	0.24	0.16	600	EMLA100ADA221MHA0G			33	F80	0.13	0.70	230	EMLA350ADA330MF80G
	330	HA0	0.24	0.16	600	EMLA100ADA331MHA0G			47	F80	0.13	0.70	230	EMLA350ADA470MF80G
470	HA0	0.24	0.16	600	EMLA100ADA471MHA0G	100	F80		0.13	0.70	230	EMLA350ADA101MF80G		
22	E61	0.22	1.30	95	EMLA160ADA220ME61G	100	HA0		0.13	0.16	600	EMLA350ADA101MHA0G		
16	33	F61	0.22	0.70	140	EMLA160ADA330MF61G	150	HA0	0.13	0.16	600	EMLA350ADA151MHA0G		
	47	F61	0.22	0.70	140	EMLA160ADA470MF61G	220	HA0	0.13	0.16	600	EMLA350ADA221MHA0G		
	100	F61	0.22	0.70	140	EMLA160ADA101MF61G	220	JA0	0.13	0.08	850	EMLA350ADA221MJA0G		
	100	F80	0.24	0.70	230	EMLA160ADA101MF80G	330	JA0	0.13	0.08	850	EMLA350ADA331MJA0G		
	150	F80	0.24	0.70	230	EMLA160ADA151MF80G	50	10	F61	0.12	2.00	70	EMLA500ADA100MF61G	
	220	F80	0.24	0.70	230	EMLA160ADA221MF80G		22	F61	0.12	2.00	70	EMLA500ADA220MF61G	
	220	HA0	0.22	0.16	600	EMLA160ADA221MHA0G		33	F80	0.12	1.60	100	EMLA500ADA330MF80G	
	330	HA0	0.22	0.16	600	EMLA160ADA331MHA0G		47	F80	0.12	1.60	100	EMLA500ADA470MF80G	
	470	HA0	0.22	0.16	600	EMLA160ADA471MHA0G		47	HA0	0.12	0.34	350	EMLA500ADA470MHA0G	
	470	JA0	0.22	0.08	850	EMLA160ADA471MJA0G		100	HA0	0.12	0.34	350	EMLA500ADA101MHA0G	
10	E61	0.16	1.30	95	EMLA250ADA100ME61G	100		JA0	0.12	0.18	670	EMLA500ADA101MJA0G		
25	22	E61	0.16	1.30	95	EMLA250ADA220ME61G	150	JA0	0.12	0.18	670	EMLA500ADA151MJA0G		
	22	F61	0.16	0.70	140	EMLA250ADA220MF61G	220	JA0	0.12	0.18	670	EMLA500ADA221MJA0G		