

ALCHIP™-MKB 系列



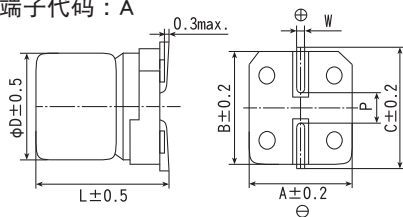
- 低 ESR、保证 105°C 3,000 小时。
- 额定电压 400V、静电容量 2.2 ~ 4.7 μ F。
- 最适合用于汽车电装品及照明设备等。

◆规格表

项 目	性 能	
工作温度范围	-40~+105°C	
额定电压范围	400V <sub>dc</sub>	
静电容量容许差	±20%(M) (20°C、120Hz)	
漏电流	I ≤ 0.04CV+100 (20°C、1分値) I: 漏电流 (μA)、C: 静电容量 (μF)、额定电压 (V <sub>dc</sub> )	
损失角正切值 (tan δ)	额定电压 (V <sub>dc</sub> )	400V
	tan δ (Max.)	0.25 (20°C、120Hz)
温度特性 (阻抗比 Max右表值)	额定电压 (V <sub>dc</sub> )	400V
	Z(-25°C) / Z(+20°C)	6 (120Hz)
	Z(-40°C) / Z(+20°C)	10 (120Hz)
耐久性	在105°C环境中, 连续加载额定电压3,000小时后、待温度恢复到20°C进行测量时, 应满足以下要求。	
	静电容量变化率	≤初始值的±20%
	损失角正切值	≤初始规格值的200%
	漏电流	≤初始规格值
高温无负荷特性	在105°C环境中, 无负荷放置500小时后待温度恢复到20°C, 进行试验前处理 (JIS C 5101-4 4.1项) 后进行测量时, 应满足以下要求。	
	静电容量变化率	≤初始值的±20%
	损失角正切值	≤初始规格值的200%
	漏电流	≤初始规格值

◆尺寸图 [mm]

●端子代码: A



尺寸代码	D	L	A	B	C	W	P
HA0	8	10.0	8.3	8.3	9.0	0.7~1.1	3.1
JA0	10	10.0	10.3	10.3	11.0	0.7~1.1	4.5

◆标示

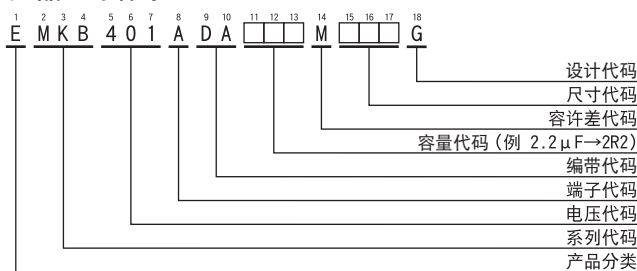
标示例 400V3.9μF



●产品的额定电压标示

额定电压 (V <sub>dc</sub> )	标示符号
400	2G

◆产品型号体系



产品型号代码的详细介绍请参考「产品型号表示方法 (贴片型)」。

◆标准品一览表

WV (V <sub>dc</sub> )	Cap (μF)	尺寸代码	ESR (Ω <sub>max</sub> / 120Hz)		额定纹波电流 (mA <sub>rms</sub> / 105°C、120Hz)	产品型号
			20°C	-40°C		
400	2.2	HA0	20	1,000	26	EMKB401ADA2R2MHA0G
	3.3	JA0	10	500	37	EMKB401ADA3R3MJA0G
	3.9	JA0	10	500	38	EMKB401ADA3R9MJA0G
	4.7	JA0	10	500	39	EMKB401ADA4R7MJA0G