

New!

ALCHIP™-MHJ 系列

表面
安装

高温型

耐清洗

RoHS指令
适应品

- 低ESR、保证125℃ 2,000小时。
- 额定电压范围10 ~ 35V。
- 规定了耐久性试验后的ESR值。
- 最适合用于汽车电装品的高温用途。

MHJ
↑ 低ESR化
MHB

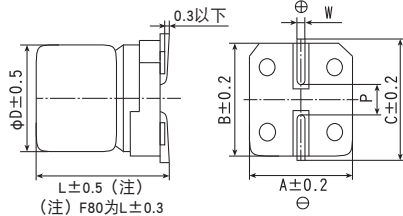


规格表

项目	性能				
工作温度范围	-40~+125℃				
额定电压范围	10~35V _{dc}				
静电容量容许差	±20%(M) (20℃、120Hz)				
漏电流	I ≤ 0.01CV (20℃、2分値) I: 漏电流(μA)、C: 静电容量(μF)、额定电压(V _{dc})				
损失角正切值 (tan δ)	额定电压 (V _{dc})	10V	16V	25V	35V
	tan δ (Max.)	0.30	0.23	0.18	0.16
温度特性 (阻抗比 Max右表值)	额定电压 (V _{dc})	10V	16V	25V	35V
	Z(-25℃) / Z(+20℃)	3	2	2	2
	Z(-40℃) / Z(+20℃)	4	3	3	3
耐久性	在125℃环境中, 连续加载额定电压2,000小时后、待温度恢复到20℃进行测量时, 应满足以下要求。				
	静电容量变化率	≤ 初始值的±30%			
	损失角正切值	≤ 初始规格值的300%			
	漏电流	≤ 初始规格值			
	ESR (Ω max./100kHz)		F80	HA0	JA0
高温无负荷特性	在125℃环境中, 无负荷放置1,000小时后待温度恢复到20℃, 进行试验前处理 (JIS C 5101-4 4.1项) 后进行测量时, 应满足以下要求。				
	静电容量变化率	≤ 初始值的±30%			
	损失角正切值	≤ 初始规格值的300%			
	漏电流	≤ 初始规格值			
	ESR (Ω max./100kHz)	20℃	3.5	0.60	0.40
	-40℃	40	4.5	3.5	

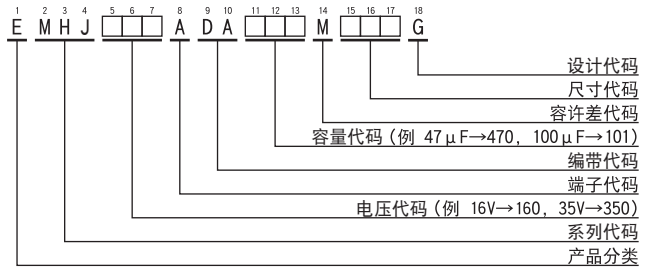
尺寸图 (CE32形) [mm]

● 端子代码: A



尺寸代码	φD	L	A	B	C	W	P
F80	6.3	7.7	6.6	6.6	7.2	0.5 ~ 0.8	1.9
HA0	8	10.0	8.3	8.3	9.0	0.7 ~ 1.1	3.1
JA0	10	10.0	10.3	10.3	11.0	0.7 ~ 1.1	4.5

产品型号体系



产品型号代码的详细介绍请参考「产品型号的表示方法(贴片型)」。

标示

标示例 16V220 μF



● 产品的额定电压标示

额定电压 (V _{dc})	标示符号
10	A
16	C
25	E
35	V

标准品一览表

VV (V _{dc})	Cap (μF)	尺寸代码	ESR (Ω max/100kHz)		额定纹波电流 (mA rms/125℃、100kHz)	产品型号
			20℃	-40℃		
10	220	HA0	0.15	3.0	350	EMHJ100ADA221MHA0G
	330	HA0	0.15	3.0	350	EMHJ100ADA331MHA0G
	330	JA0	0.12	2.0	550	EMHJ100ADA331MJA0G
	470	JA0	0.12	2.0	550	EMHJ100ADA471MJA0G
16	100	F80	0.45	5.0	220	EMHJ160ADA101MF80G
	100	HA0	0.15	3.0	350	EMHJ160ADA101MHA0G
	220	HA0	0.15	3.0	350	EMHJ160ADA221MHA0G
	330	JA0	0.12	2.0	550	EMHJ160ADA331MJA0G
25	470	JA0	0.12	2.0	550	EMHJ160ADA471MJA0G
	100	HA0	0.15	3.0	350	EMHJ250ADA101MHA0G
	220	JA0	0.12	2.0	550	EMHJ250ADA221MJA0G
	330	JA0	0.12	2.0	550	EMHJ250ADA331MJA0G
35	47	F80	0.45	5.0	220	EMHJ350ADA470MF80G
	47	HA0	0.15	3.0	350	EMHJ350ADA470MHA0G
	100	HA0	0.15	3.0	350	EMHJ350ADA101MHA0G
	220	JA0	0.12	2.0	550	EMHJ350ADA221MJA0G